



Prix sur demande

Location saisonnière appartement

1 pièce

Surface : 35 m²

Classe énergie (dpe) : Indisponible

Emission de gaz à effet de serre (ges) :

Indisponible

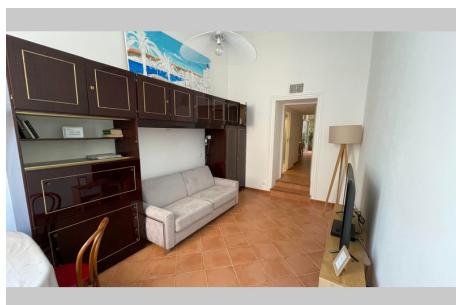


Appartement Cannes

Quartier : Cœur du Suquet Proximité des plages : Très proche Immeuble : Ancien
Étage : Rez-de-chaussée Terrasse/Balcon : Très belle terrasse privée Salon :
Spacieux studio avec un canapé convertible pour 2 personnes Cuisine : Grande
cuisine entièrement équipée Chambre : canapé convertible 2 places dans le salon
+ 2 lit simple pour enfant Salles de bain : moderne toute équipée Multimédia :
Climatisation, Wi-Fi Cœur du Suquet, Charmant Studio avec Terrasse, Proche des
Plages Bienvenue dans ce charmant studio au cœur du Suquet, à deux pas des
magnifiques plages de Cannes. Situé au rez-de-chaussée d'un immeuble ancien,
ce studio spacieux dégage du charme et du confort. Le salon dispose d'un grand
et confortable canapé convertible, parfait pour accueillir deux personnes. La
cuisine bien équipée est spacieuse, vous permettant de préparer vos repas
facilement. La zone chambre offre de la flexibilité avec un canapé convertible pour
2 et deux lits simples pour les enfants. Sortez sur la belle terrasse privée, où vous
pourrez profiter du soleil méditerranéen et prendre vos repas en plein air. La salle
de bains moderne est entièrement équipée pour votre confort. Cette propriété est
équipée de la climatisation et du Wi-Fi, assurant un séjour confortable et connecté.

Document non contractuel

17/05/2025 - Prix T.T.C



Riviera Vip - 33, rue des Suisses - 06400 Cannes

Tél. +33 (0)4 93 38 39 00 - info@rivieravip.com - www.rivieravip.com

RCS 445 243 066 - Code NAF 6831Z - SIRET 445 243 066 00021 - Document non contractuel